

NOS ENJEUX AGRICILES



CANDILLARGUES - LA GRANDE MOTTE
LANSARGUES - MAUGUIO CARNON
MUDAISON - PALAVAS-LES-FLOTS
SAINT-AUNÈS - VALERGUES

SOMMAIRE

4-5

**UN TERRITOIRE FAÇONNÉ
par l'agriculture**

6-7

LES DÉFIS À RELEVER

8-11

LA SOLUTION : ÉVOLUER

12-15

**QUE FAIT L'AGGLOMÉRATION
pour soutenir cette évolution ?**

ÉDITO

Le Pays de l'Or cultive le bien-manger

L'agriculture est une activité emblématique du Pays de l'Or. En s'appuyant sur la qualité des sols agricoles de la plaine et des pâturages en bord d'étangs, le Pays de l'Or incarne de longue date un territoire productif, approvisionnant les marchés de l'agglomération, de Montpellier et bien au-delà. Partie intégrante de l'histoire du territoire, l'agriculture a façonné ses paysages, son environnement et construit son identité. Promouvoir la qualité des produits et privilégier le circuit court du champ à l'assiette n'a jamais été aussi crucial. Depuis de nombreuses années, une transition environnementale s'est amorcée pour répondre aux enjeux de dégradation des ressources naturelles, tout en visant à garantir les meilleures conditions de travail pour les agriculteurs. Cette brochure a vocation à présenter ces différents défis et à dresser les principales actions menées par l'Agglomération pour y répondre.



Stéphane ROSSIGNOL

Président de l'Agglomération du Pays de l'Or,
Maire de La Grande Motte



Alain HUGUES

Vice-Président de l'Agglomération du Pays de l'Or
en charge de la résilience, du rayonnement
et de l'agriculture durable,
Maire de Saint-Aunès

UN TERRITOIRE FAÇONNÉ par l'agriculture

Un territoire agricole productif

- 2/3 des surfaces sont agricoles, soit 6 000 ha
- Un réseau d'irrigation dense

Des productions variées

- 30% de grandes cultures (majorité en blé dur)
- 30% de fourrages et pâturages extensifs, principalement autour de l'étang pour les taureaux de Camargue
- 16% de vignes
- 11% de productions maraîchères (melon, carotte, salade...)
- 8% de pommiers et autres arbres fruitiers
- 5% d'autres cultures dont l'horticulture

(Source : Registre Parcellaire Graphique 2017)

- 20% de la surface en bio (national : 9,5%)

Des tailles d'exploitations diversifiées

200 exploitations dont :

- 7% de très grandes exploitations qui cultivent 43% des surfaces
- 76% d'exploitations de moins de 30 hectares chacune

(Source : diagnostic territorial agricole Pays de l'Or Agglomération 2020)

Des productions essentiellement destinées à l'extérieur du territoire



Terres agricoles



LES DÉFIS À RELEVER

Maintenir sur notre territoire les agricultrices et agriculteurs

Maintenir le foncier agricole

Sur le territoire, 9 % de surface agricole en moins entre 2000 et 2018.

(Source : Diagnostic territorial agricole 2020 Pays de l'Or agglomération)

Améliorer la rémunération et réduire les disparités

En France, le taux de pauvreté des agriculteurs est de 16% en moyenne (contre 14% dans l'ensemble de la population), variant entre 12 et 25% selon les productions.

(Source : Insee)

Renouveler les générations

Sur le territoire, 65% des actifs agricoles ont plus de 50 ans ; environ 1 agriculteur sur 2 n'est pas remplacé.

(Source : Diagnostic territorial agricole 2020 Pays de l'Or agglomération)

Améliorer le bien-être et la santé

Profession au taux de suicide le plus élevé en France. (Source : Santé publique France)
Profession la plus impactée par les pesticides.

S'adapter à la diminution des ressources et des énergies

dont dépend l'agriculture.
En France, entre 40 et 50% d'intrants (engrais, pesticides...) sont importés et leurs coûts ne cessent d'augmenter (hausse d'environ 25% du prix en 5 ans)

(Source : Insee, Agreste)

S'adapter aux effets du changement climatique

Fortes chaleurs, disponibilité de l'eau aléatoire, épisodes météo extrêmes, sécheresses, gels tardifs, etc.

Anticiper les conflits d'usage

qui risquent de se renforcer autour des usages des pesticides, du partage de la ressource en eau, de la compétition sur le foncier, sur les ressources et l'énergie.



Mieux nourrir la population

Préserver la santé publique

Entre 14 et 55 milliards d'euros d'externalités négatives (problèmes de santé, traitements de dépollution) résultant des modes actuels d'agriculture et d'alimentation, soit entre 200 et 800 € par personne et par an, en France.

(Source : Scénario Afterres2050, Solagro)

Environ 28% des Français mangent plus de 500 g de viande rouge par semaine ce qui peut contribuer à favoriser des problèmes de santé.

(Source : Credoc, Inrae)

Réduire le gaspillage alimentaire

Un Français jette en moyenne 58 kg /an de déchets alimentaires (dont 41% encore comestibles), soit une valeur de 100 €/an.

(Source : Ademe)

Favoriser l'accès à une alimentation de qualité et réduire la précarité alimentaire

20 millions de Français présentent des pathologies liées à une mauvaise alimentation (maladies cardiovasculaires, diabète, cancer). (Source : Assurance maladie)

16% des Français déclarent ne pas manger à leur faim en 2022 (Source : Credoc).

Sur le territoire, un accroissement des besoins en aide alimentaire d'urgence dans les Centres Communaux d'Action Sociale (CCAS).



Limitier les impacts sur nos ressources et notre environnement

Limitier la pollution des eaux et des sols

60% des eaux de surface européennes polluées en 2018. (Source : Agence de l'eau)
Une nappe d'eau souterraine Mauguio-Lunel impactée par les nitrates et les produits phytosanitaires depuis des décennies.

Réduire l'impact de l'agriculture sur le changement climatique

En France, le secteur agricole et forestier participe à 21% des émissions de gaz à effet de serre, juste derrière les transports (29%).

(Source : Ministère de l'agriculture et de la souveraineté alimentaire)

Limitier l'effondrement de la biodiversité

70% des vertébrés (mammifères, oiseaux, reptiles, amphibiens, poissons) ont disparu en 50 ans au niveau mondial ; 80% des insectes ont disparu en 30 ans en Europe ; 30% des oiseaux ont disparu en 30 ans (1989-2019) en France.

(Source : Union internationale de conservation de la nature)



LA SOLUTION : ÉVOLUER

Face à ces constats et après une concertation auprès du monde agricole, l'Agglomération a structuré sa stratégie agricole autour d'une vision et d'objectifs à long terme, émanant du scénario Afterres 2050* pour répondre aux enjeux économiques, sociaux et environnementaux du Pays de l'Or.

* développé par le bureau d'étude Solagro. Scénario français équivalent du scénario européen TYFA et mondial Agrimonde.

Dans les champs

pour une évolution progressive des pratiques agricoles et une agriculture moins vulnérable.

Surfaces agricoles protégées

pour maintenir la variété d'exploitations et en installer de nouvelles pour arrêter la disparition de terres agricoles à l'horizon 2050 au plus tard.

Diviser par 3 les traitements phytosanitaires sur les cultures et par 2,5 la consommation d'engrais chimiques à l'horizon 2050.

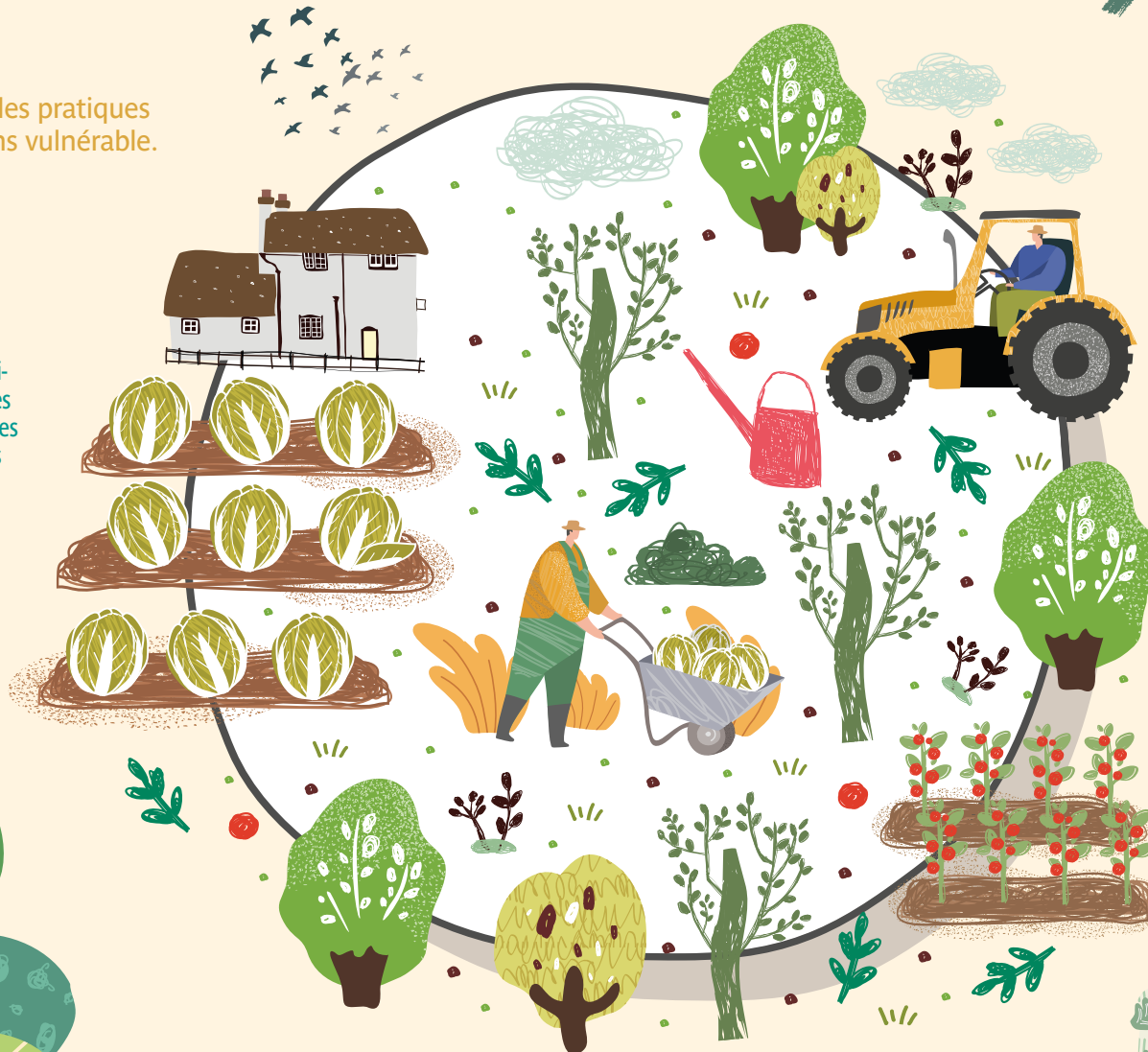
50% de production en agriculture biologique à l'horizon 2050

C'est-à-dire sans produits chimiques synthétiques - engrais et pesticides - et sans OGM ; avec un cahier des charges clair et des contrôles fréquents.



40 % de productions agroécologiques de haut niveau à l'horizon 2050

C'est-à-dire optimiser l'utilisation des ressources (eau, nutriments, lumière), augmenter la diversité des cultures et la biodiversité non-cultivée (haie, mare...), préserver les sols, réduire l'utilisation d'intrants (engrais, pesticides...) extérieurs.



Dans les assiettes

pour limiter les impacts sur l'environnement et garder la santé, sans forcément dépenser plus et en soutenant l'économie locale.

Moins de quantité mais plus de qualité !

(Sources : Scenario Afterres Solagro, Santé Publique France, ADEME, Inrae)

Boissons sucrées et alcools

(riches en calories)

Protéines animales

Inverser la tendance à l'horizon 2050 : passer de 2/3 à 1/3 de protéines animales en alternant la viande, le poisson et les œufs et en consommant 2 produits laitiers par jour (fromages, lait, yaourts).

Produits transformés

(paquets de gâteaux, plats préparés...)

Surconsommation

1/3 en moins en 2050.

Pertes & gaspillages alimentaires

divisés par deux en 2050.



Eau du robinet

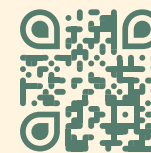
pour moins d'emballages !

Protéines végétales

Inverser la tendance à l'horizon 2050 : passer à 2/3 de protéines végétales (céréales complètes et semi-complètes, fruits à coque - amande, noisette, noix...- et légumes secs - lentilles, pois, haricots, fèves, soja...), riches en fibres et en protéines.



Fruits et légumes de saison

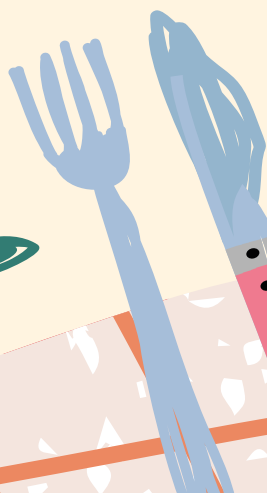


Découvrez un calendrier de saisonnalité dans notre brochure "Ma cuisine anti-gaspi" !

Produits biologiques garantis par deux labels officiels



Produits locaux issus de circuits courts pour soutenir l'économie locale.



QUE FAIT L'AGGLOMÉRATION pour soutenir cette évolution ?

Pour atteindre ces objectifs à long terme, l'Agglomération a élaboré un premier programme sur cinq ans de 60 actions réparties en 4 axes, en s'appuyant sur divers partenaires. Ci-dessous, quelques actions emblématiques.

Accompagner la transformation agroécologique du territoire et la résilience de l'activité agricole

Objectif 2050 : 40% des surfaces en agroécologie et 50% en agriculture biologique.

Actions emblématiques

- **Conseiller techniquement les agriculteurs :**
 - dans l'évolution de leurs pratiques vers un objectif environnemental avec la Chambre d'agriculture de l'Hérault,
 - dans l'adaptation aux effets du changement climatique,
 - dans la réduction de leurs émissions de gaz à effet de serre.
- **Soutenir la production, la transformation et la vente de cultures à bas niveau d'impact** (pois chiche, petit épeautre...) ayant peu d'effets négatifs sur l'environnement.



En parallèle, l'Agglomération a initié depuis 2021 un Projet Alimentaire Territorial qui fédère les acteurs du territoire autour de l'objectif commun d'améliorer l'accès à une alimentation de qualité. Il décline de manière opérationnelle différentes actions de la stratégie agricole.



Développer des filières locales durables valorisant le territoire

Objectif 2050 : structurer de nouveaux débouchés commerciaux rémunérateurs en circuits courts pour permettre la relocalisation de l'alimentation.

Actions emblématiques

- **Proposer des produits durables locaux dans la restauration collective.**

Depuis 2024, les cantines sont partenaires de 9 producteurs bio locaux, qui fournissent des fruits, légumes et de la viande de taureau bio pour les repas des écoles, crèches et personnes âgées.
- **Communiquer sur les points de vente de produits locaux de qualité :**
 - via le **site internet BoCal (Bon et Local)** qui recense les points de vente de produits locaux de qualité sur le territoire des 4 collectivités à son initiative (Agglomération du Pays de l'Or, Montpellier Méditerranée Métropole, Communauté de communes Grand Pic-Saint-Loup et Pays Cœur d'Hérault).
 - via le **guide des producteurs**, qui localise les points de vente des agriculteurs du Pays de l'Or.



Découvrez le site internet BoCal

Agir sur le foncier et l'emploi pour pérenniser une diversité de productions et d'exploitations

Objectif 2050 : préserver la diversité des exploitations, favoriser l'installation de petites et moyennes exploitations et stopper la disparition des terres agricoles.

Actions emblématiques

- **Accompagner l'installation d'agriculteurs et la transmission des exploitations,**
notamment avec la Chambre d'Agriculture, via le repérage des futurs cédants, l'organisation d'un évènement dédié et du conseil individuel à la transmission.
- **Préserver les terres agricoles**
en accompagnant les communes à prendre des mesures adaptées, notamment à travers la création de Zones Agricoles Protégées.
- **Pallier les difficultés de recrutement de main d'œuvre agricole qualifiée**
en facilitant la mise en relation employeur – demandeur d'emploi, et en animant la structuration d'un groupement d'employeurs agricoles.

Fédérer le territoire autour de son agriculture et son alimentation

Objectif 2050 : favoriser l'accès à une alimentation de qualité, la plus locale possible, tout en améliorant les relations entre acteurs du territoire.

Actions emblématiques

- **Proposer des parcours pédagogiques sur l'alimentation équilibrée** et l'agroécologie dans les classes et les accueils de loisirs du territoire avec une diversité de partenaires (CIVAM Bio 34, Coopere 34, Miamuse, Pic'Assiette, Ferme de la Condamine, Terre nourricière et le CPIE APIEU).
- **Animer des ateliers de cuisine collectifs et intergénérationnels** autour du mieux manger, et participer aux évènements et temps forts des communes du territoire pour sensibiliser les habitants, accompagner les changements de pratiques et valoriser les producteurs locaux.

CONTACT

Anaïs FALK

Chargée de mission stratégie agricole

Service agro-environnement

Pôle Eaux et espaces naturels

anaïs.falk@paysdelor.fr



Visionnez la vidéo "L'agriculture, notre nature".



Consultez la stratégie agricole au Pays de l'Or.



Retrouvez nos portraits d'agriculteurs du territoire !



paysdelor.fr

